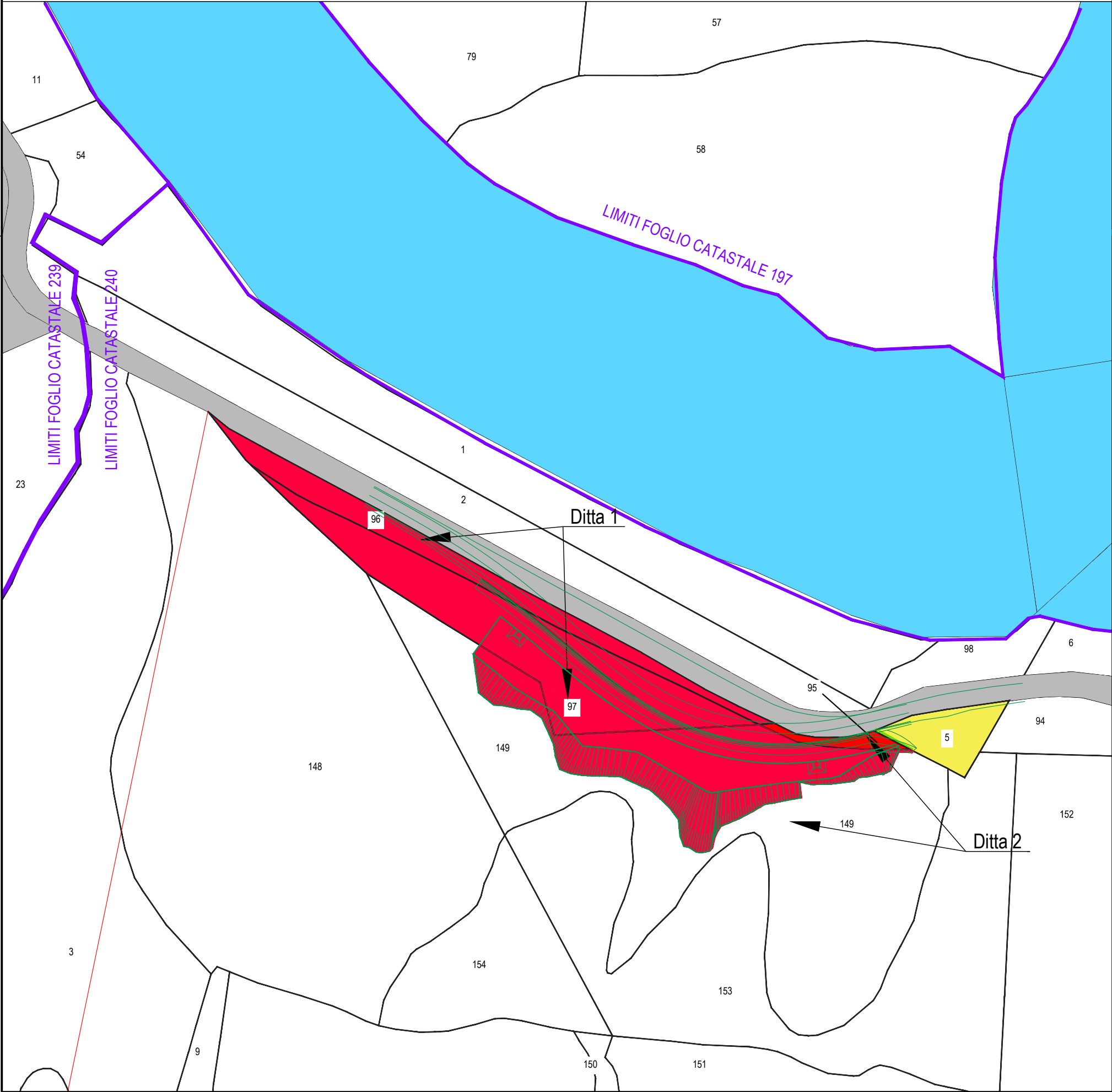
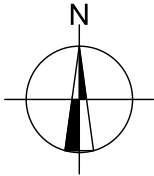


PIANO PARTICELLARE DI ESPROPRIO

SCALA 1:1000



LEGENDA

- LIMITI PROGETTO
- LIMITI FOGLI CATASTALI
- LIMITI PARTICELLE CATASTALI
- AREE DI ESPROPRIO
- ACQUE
- STRADE
- AREE INTERESSATE DA INTERVENTI SUPERFICIALI COME DA NULLA OSTA RFI (protocollo ANAS CDG.0518267.E del 12/06/2025).



Anas Spa

STRUTTURA TERRITORIALE UMBRIA

"Lavori di miglioramento del tracciato della S.S.205 "Amerina" mediante rettifica delle curve al Km 47+530 e al Km 47+850"

PERIZIA DI VARIANTE N°1571 DEL 12/02/2025

IL DIRETTORE DEI LAVORI
Dott. Ing. ALESSIO RONCA

IL COORDINATORE PER LA SICUREZZA IN ESECUZIONE
Dott. Ing. LUIGI FIORONI

IL RESP. DEL PROCEDIMENTO
Dott. Ing. MICHELE CONSUMINI

ASSISTENZA ALLA PROGETTAZIONE



ENSER S.R.L.
Sede Legale
Via Baccarini 29 - 48018 Faenza (RA)
tel +39 0546 663423
ingegneria@enser.it



ALPIN GEOLOGIE
Sede Legale ed Operativa
Via Luis-Zuegg Straße 70/A - 39012 Merano (BZ)
tel: +39 0473 490 440
info@alpin-geologie.it

GRUPPO DI LAVORO
Ing. Daniele Mingozi
Ing. Erica Persico
Ing. Vanessa Usai
Ing. Giuseppe Crescenzo
Ing. Stefano Bilosi
Ing. Mattia Cavicchi

Geol. Simone Tacus
Geol. Lorenzo Bortolini

NODO 2
ESPROPRI
Piano particellare di esproprio

CODICE PROGETTO		NOME FILE				REVISIONE	SCALA
23236		S23236-V-T00-ES-00-ESP-PC-01-B				B	1:1000
FASE		WBS	COD. DISCIPLINA	TIPO ELAB.	PROG ELAB.		
V		T00	ES00	ESP	PC01		
D							
C							
B	Revisione	OTT 25	E.Persico	D.Mingozi			
A	Emissione	MAR 25	E.Persico	D.Mingozi			
REV.	DESCRIZIONE	DATA	REDATTO	VERIFICATO	APPROVATO		